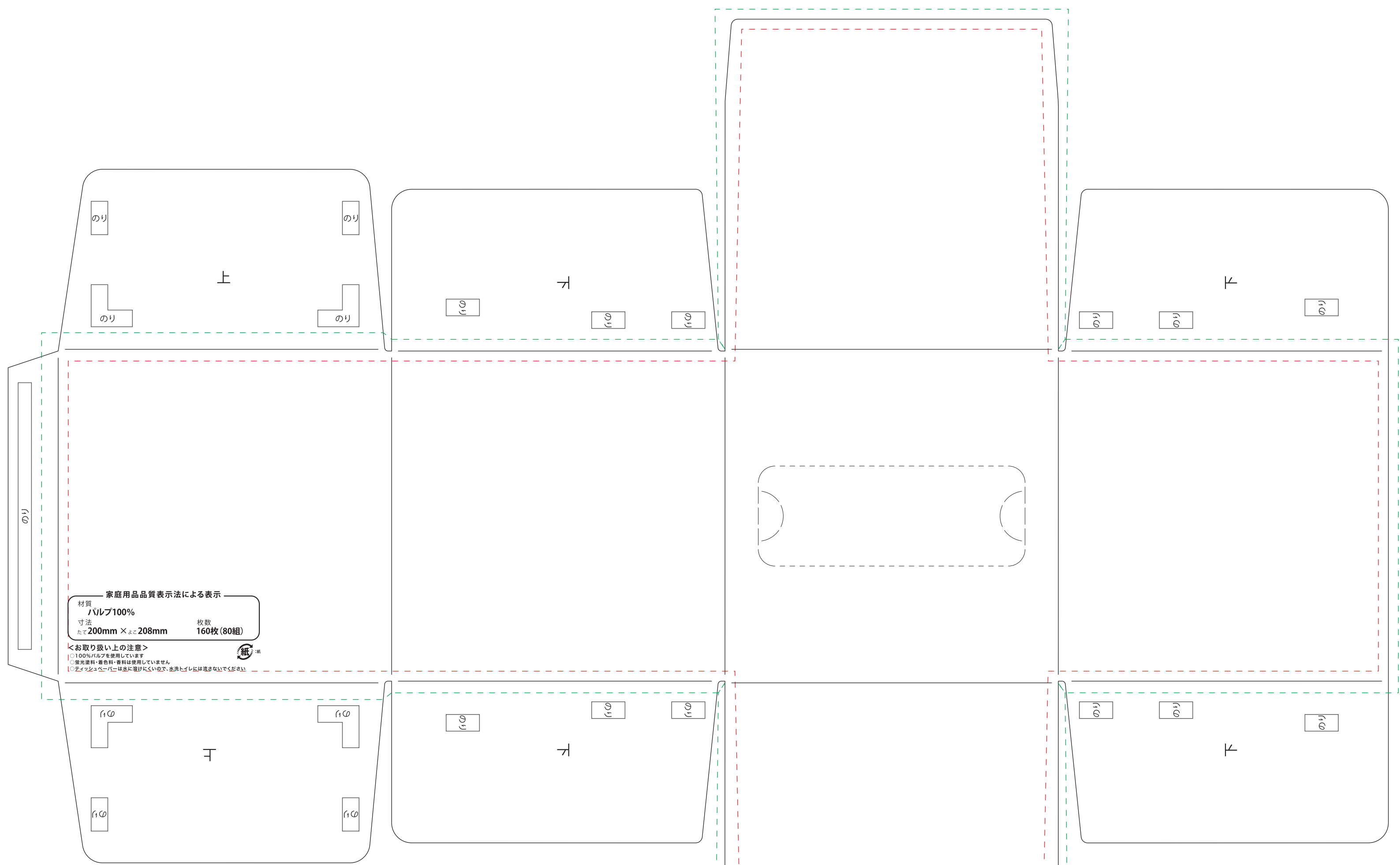
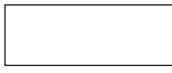




# BOXティッシュ キューブ80W データフォーマット



-  仕上がり線:仕上りの目安ラインです
-  有効線:文字や切れてはいけないものはラインの内側に配置してください
-  塗り足し線:背景デザインや地色はこのラインまで制作してください

- データ制作にあたっては以下の点にご留意ください。
- 制作データレイヤーに作成してください。
  - 画像等は原寸で350dpi以上が推奨値です。
  - 事故防止のため画像は可能な限り埋め込みしてください。
  - テキストはアウトライン化してください。
  - 確認用としてPDFまたはJPEGの作成・添付をお願いします。
  - ご入稿バージョンはCCに対応しています。